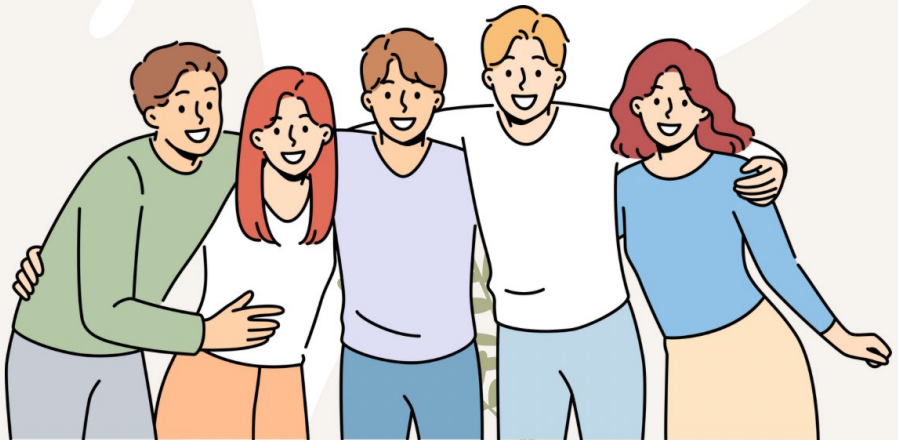
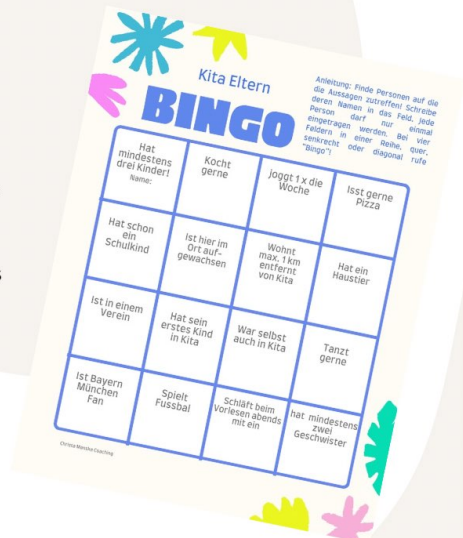


Bingo zum kennen lernen

ANLEITUNG DES SPIELS

- 1.1. Alle Elternteile erhalten eine Bingo-Karte und einen Stift.
 - 2.2. Alle laufen durch den Raum und befragen die anderen, ob eine Aussage auf sie zutrifft.
 - 3.3. Wer eine Person gefunden hat, auf die eine der Aussagen zutrifft, trägt den Namen in das entsprechende Feld ein. Jede Person darf nur in ein Feld eingetragen werden.
 - 4.4. So geht's immer weiter zur nächsten Person, bis ...
 - 5.5. ein Elternteil vier Felder senkrecht, waagrecht oder diagonal ausgefüllt hat. Dann ruft er/sie laut „BINGO!“. Wenn 3 (4 oder 5) Eltern ein Bingo haben endet das Spiel.
 6. Alternativ kann auch solange gespielt werden, bis alle Eltern mindestens einen „BINGO“ haben.
- Abschließend wird die Eltern, die ein Bingo haben gebeten, die Personen mit den jeweiligen Eigenschaften vorzulesen. Die entsprechenden Eltern melden sich kurz mit: „Das bin ich!“





Kita Eltern



BINGO

Anleitung: Finde Personen auf die die Aussagen zutreffen! Schreibe deren Namen in das Feld. Jede Person darf nur einmal eingetragen werden. Bei vier Feldern in einer Reihe, quer, senkrecht oder diagonal rufe "Bingo"!

Hat mindestens drei Kinder! Name:	Kocht gerne	joggt 1 x die Woche	Isst gerne Pizza
Hat schon ein Schulkind	Ist hier im Ort aufgewachsen	Wohnt max. 1 km entfernt von Kita	Hat ein Haustier
Ist in einem Verein	Hat sein erstes Kind in Kita	War selbst auch in Kita	Tanzt gerne
Ist Bayern München Fan	Spielt Fussbal	Schläft beim Vorlesen abends mit ein	hat mindestens zwei Geschwister

